



GAVA

GABINETE DE APOIO À VÍTIMA

CONTACTOS ÚTEIS

GUARDA NACIONAL REPUBLICANA

Postos Territoriais

Concelho de Odemira

Odemira 283 322 171 **Sabóia** 283 882 171 **São Teotónio** 283 959 017

Colos 283 691 171 **São Luís** 283 976 171 **Vila N. de Milfontes** 283 990 022

Concelho de Aljezur

Aljezur 282 998 130 **Odeixe** 282 947 682

SERVIÇOS DO MINISTÉRIO PÚBLICO

Tribunal da Comarca Odemira

283 101 532

Tribunal da Comarca Lagos

282 092 170

144 LINHA NACIONAL DE EMERGÊNCIA SOCIAL

(GRATUITO 24h)

800 202 148

Serviço de Informação às Vítimas de Violência Doméstica
(GRATUITO 24h)

Sabia que em Portugal a violência doméstica é crime público?

Isso significa que qualquer pessoa pode denunciar.
Não é necessário que seja a vítima a apresentar a queixa!

DENUNCIE!

Não seja cúmplice do crime!

COMO DENUNCIAR?

Para apresentar queixa deve fazer-se acompanhar do seu documento de identificação e dirigir-se à GNR, ou aos Serviços do Ministério Público da sua área de residência.

A apresentação de queixa não implica qualquer custo.

Se pretender apresentar uma queixa anónima poderá fazê-lo por via eletrónica em:

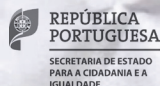
<http://queixaselectronicas.mai.gov.pt/>

Poderá ainda procurar o GAVA para obter informação ou aconselhamento sobre como agir.

Odemira e Aljezur
Apoiam o Combate à Violência Doméstica



NÃO PENSE QUE A CULPA É SUA
NÃO FIQUE À ESPERA DA PRÓXIMA VEZ
PROCURE-NOS!



Financiamento



Acompanhamento



Entidade Executora



Parceria

ISS, I.P./CDSS - Beja e Faro | DGEstE - Alentejo e Algarve
ULSLA | ULSBA | ACES - Barlavento Algarvio
INMLCF, I.P. | CPCJ Odemira | CPCJ Aljezur | GNR

ODEMIRA **969 861 953**

ALJEZUR **924 467 767**

gava@taipa-desenvolvimento.pt

GAVA

O que é?

O Gabinete de Apoio à Vítima (GAVA) é um serviço especializado de apoio a vítimas de violência doméstica nos concelhos de Odemira e Aljezur.

Serviços gratuitos e confidenciais

- Apoio Psicológico
- Apoio Jurídico
- Apoio Social

O QUE É A VIOLÊNCIA DOMÉSTICA?

A violência doméstica (VD) abrange todos os atos de violência física, sexual, psicológica ou económica que ocorrem entre cônjuges ou ex-cônjuges (casamento), nas relações de namoro, atuais ou já terminadas, independentemente de haver ou ter havido coabitação entre as duas pessoas da relação.

Abrange igualmente todas as situações de violência (nos seus diferentes tipos) dirigidas sobre pessoas particularmente vulneráveis (em razão da idade, deficiência, doença, gravidez ou dependência económica) que coabitem com a pessoa agressora.

A violência doméstica não escolhe idades, nem classes, cultura ou religião... Pode acontecer a qualquer pessoa!

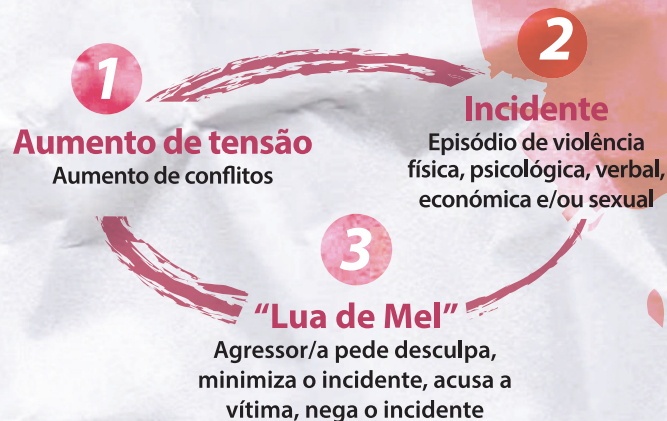
Pode manifestar-se de diferentes formas (geralmente num contexto privado):

- Vive com medo de ser vítima de agressão?
- Sente-se vítima de humilhação na sua própria casa?
- Sente-se vítima de controlo?
- Não lhe é permitido expressar as suas opiniões?
- É-lhe negado o acesso a dinheiro ou outros bens essenciais?
- Sente a obrigação de ter relações sexuais contra a sua vontade?

Se isto lhe acontece, provavelmente está a ser vítima de violência doméstica! **PROCURE AJUDA!**

A Violência Doméstica é cíclica e tende a aumentar de gravidade e intensidade ao longo do tempo.

CICLO DA VIOLÊNCIA



COMO ATUAR QUANDO SE É VITIMA?

Em caso de violência doméstica, planeie uma ação para obter apoio imediato se surgir uma emergência:

- Pedir socorro, procurar refúgio, auxílio da vizinhança ou outras pessoas;
- Apresentar queixa na GNR ou Tribunal (Ministério Público);
- Contactar o GAVA ou a linha de emergência 144;
- Procurar receber cuidados de saúde, ainda que não tenha sinais visíveis de agressão e pedir relatório clínico (pode ser apresentado como prova em tribunal).

**NÃO TENHA RECEIO
DE PEDIR AJUDA,
NÃO TENHA VERGONHA.**

**QUALQUER PESSOA
PODE SER VÍTIMA DE**

VIOLÊNCIA DOMÉSTICA.